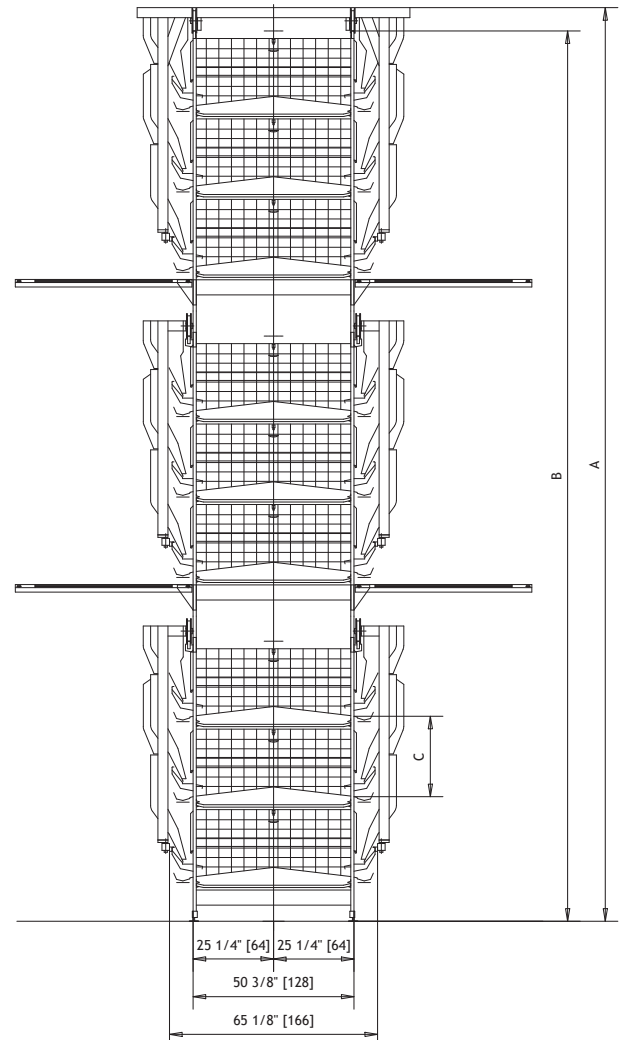
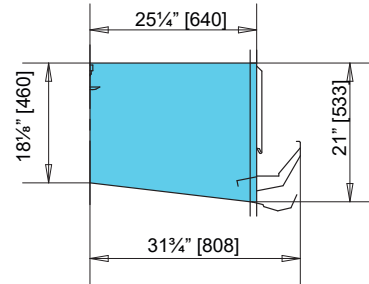
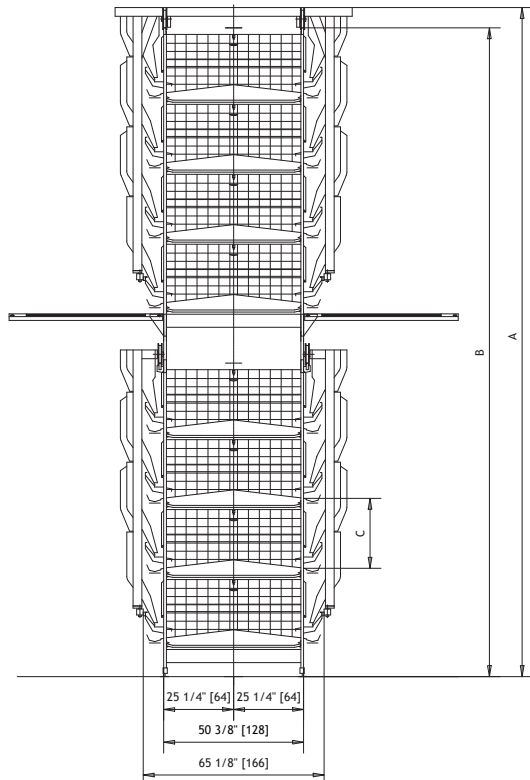
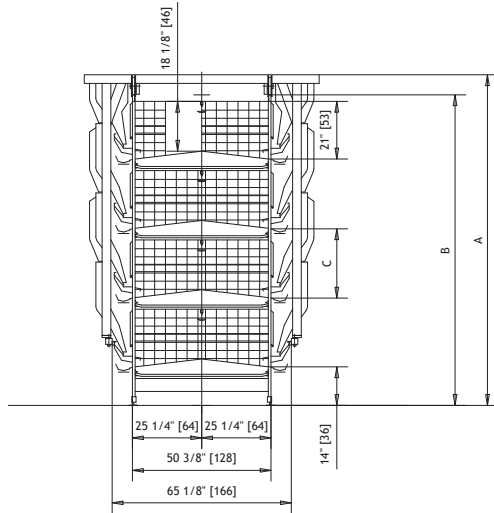


# PLUS 64

Sistemas tradicionales para ponedoras  
Système conventionnel pour poules pondeuses



**A** = altura de las jaulas con sistema alimentación por **carro**  
**B** = altura de las jaulas con sistema alimentación por **cadena**  
**C** = distancia entre niveles:  
 25 1/4" [640] sin sistema de secado gallinaza  
 26 3/4" [680] con sistema de secado gallinaza

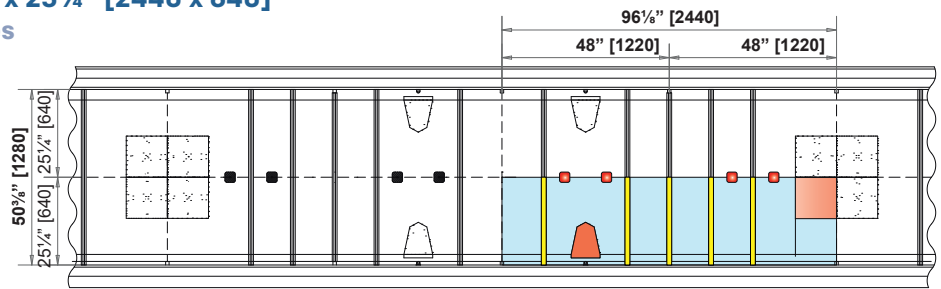
**A** = hauteur des cages avec **chariot** de distribution des aliments  
**B** = hauteur des cages avec **chaîne** d'alimentation  
**C** = hauteur entre les étages :  
 25 1/4" [640] sans système de séchage des fientes  
 26 3/4" [680] avec système de séchage des fientes

# PLUS 64

Sistema tradicional  
Système conventionnel

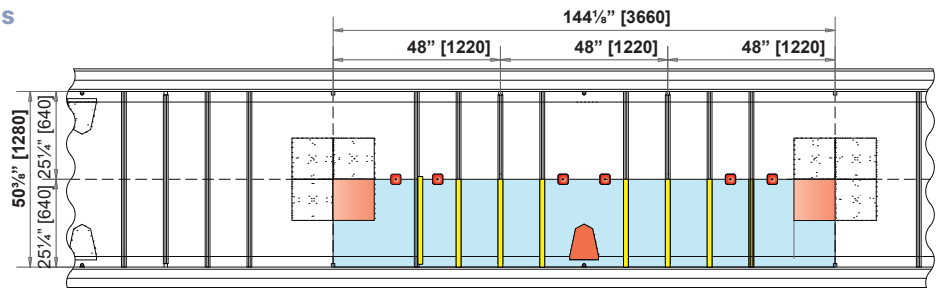
## Cestón Cage 96<sup>1</sup>/<sub>8</sub>" x 25<sup>1</sup>/<sub>4</sub>" [2440 x 640]

- 20 aves pondeuses



## Cestón Cage 144<sup>1</sup>/<sub>8</sub>" x 25<sup>1</sup>/<sub>4</sub>" [3660 x 640]

- 30 aves pondeuses



- superficie cestón surface de la cage
- piso nido fond du nid
- aseladeros perchoirs
- bebederos pipettes
- área etológica plaque de grattage

### ALTURA DE LA JAULA HAUTEUR DE LA BATTERIE

CON SISTEMA DE SECADO GALLINAZA  
AVEC SYSTÈME DE SÉCHAGE

SIN SISTEMA DE SECADO GALLINAZA  
SANS SYSTÈME DE SÉCHAGE

PLUS 64

Distancia entre niveles Hauteur entre les étages 26<sup>3</sup>/<sub>4</sub>" [680] (C)

Distancia entre niveles Hauteur entre les étages 25<sup>1</sup>/<sub>4</sub>" [640] (C)

Anchura Largeur 65 <sup>1</sup> / <sub>8</sub> " [1655 mm]	CADENA ALIMENTACIÓN CHAÎNE PLATE (B)		CARRO ALIMENTACIÓN CHARIOT (A)	
	CON SISTEMA DE SECADO GALLINAZA AVEC SYSTÈME DE SÉCHAGE		SIN SISTEMA DE SECADO GALLINAZA SANS SYSTÈME DE SÉCHAGE	
3 niveles étages	91,66 [2328]	98,98 [2514]	87,72 [2228]	95,04 [2414]
4 niveles étages	118,43 [3008]	125,75 [3194]	112,92 [2868]	120,24 [3054]
5 niveles étages	145,20 [3688]	152,52 [3874]	138,12 [3508]	145,44 [3694]
6 niveles étages	171,97 [4368]	179,30 [4554]	163,31 [4148]	170,63 [4334]
6 niveles étages + entre piso passerelle (3+3)	194,69 [4945]	201,97 [5130]	187,01 [4750]	194,34 [4936]
7 niveles étages + entre piso passerelle (4+3)	221,46 [5625]	228,75 [5810]	212,21 [5390]	219,53 [5576]
8 niveles étages + entre piso passerelle (4+4)	248,23 [6305]	255,52 [6490]	237,41 [6030]	244,73 [6216]
9 niveles étages + entre piso passerelle (5+4)	275,00 [6985]	282,29 [7170]	262,60 [6670]	269,93 [6856]
10 niveles étages + entre piso passerelle (5+5)	301,78 [7665]	309,06 [7850]	287,80 [7310]	295,12 [7496]
11 niveles étages + entre piso passerelle (6+5)	328,55 [8345]	335,83 [8530]	313,00 [7950]	320,32 [8136]
12 niveles étages + entre piso passerelle (6+6)	355,32 [9025]	362,60 [9210]	338,19 [8590]	345,52 [8776]
9 niveles étages + 2 entre piso passerelle (3+3+3)	292,25 [7423]	299,57 [7609]	286,30 [7272]	293,63 [7458]
10 niveles étages + 2 entre piso passerelle (4+3+3)	319,02 [8103]	326,34 [8289]	311,74 [7918]	318,82 [8098]
11 niveles étages + 2 entre piso passerelle (4+4+3)	345,79 [8783]	352,92 [8964]	336,70 [8552]	344,02 [8738]
12 niveles étages + 2 entre piso passerelle (4+4+4)	372,56 [9463]	379,89 [9649]	361,89 [9192]	369,22 [9378]



Escanee el código QR para saber más.

Pour en savoir plus, veuillez scanner le QR code.

Póngase en contacto con su representante de Tecno o visite nuestra página web para obtener más información.

Veillez contacter votre distributeur Tecno ou visiter notre site pour obtenir de plus amples informations.

[poultryequipment.com](http://poultryequipment.com)